

Liquitex®

LIQUITEX MEDIUMS

リキテックス メディウム

リキテックス絵具にさまざまな効果を与え、
テクニックの幅を広げてくれる
メディウム、下地剤、仕上げ剤たち



49
TYPES



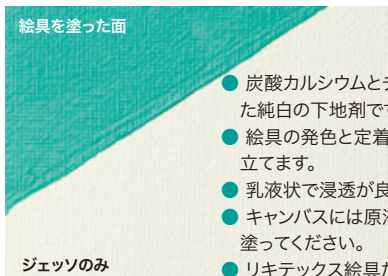
ジェツソ

隠ぺい力が高い!
筆ムラが出にくい!
サラサラ粘度で塗りやすい!

白色
地塗り剤



300ml



- 炭酸カルシウムとチタニウムホワイトの顔料からできた純白の下地剤です。
- 絵具の発色と定着を良くして、作品の仕上がりを引き立てます。
- 乳液状で浸透が良く、早く乾くのが特長です。
- キャンバスには原液のままか、約20%の水で薄めて塗ってください。
- リキテックス絵具だけでなく、油絵具、水彩絵具、岩絵具、テンペラの下地にも最適です。

50ml	¥ 561	(税抜価格 ¥ 510)
120ml	¥ 1,023	(税抜価格 ¥ 930)
240ml	¥ 1,606	(税抜価格 ¥ 1,460)
300ml	¥ 1,903	(税抜価格 ¥ 1,730)
500ml	¥ 2,618	(税抜価格 ¥ 2,380)
1,200ml	¥ 5,533	(税抜価格 ¥ 5,030)
2,000ml	¥ 9,020	(税抜価格 ¥ 8,200)
4,000ml	¥ 16,720	(税抜価格 ¥ 15,200)

DATA

- ◆ 乾燥時間: 1~5時間
- ◆ 完全乾燥時間: 72時間
- ◆ 塗布面積: 原液1回塗り
300mlで約7.5㎡

詰替用パック (エコパック)

250ml	¥ 1,243	(税抜価格 ¥ 1,130)
450ml	¥ 1,969	(税抜価格 ¥ 1,790)
1,000ml	¥ 3,938	(税抜価格 ¥ 3,580)

キャップ付き
詰め替えずに
そのままでも
使用できます!



1,000ml

環境にやさしい簡易パッケージのお得な詰替用。そのままエコパックとしても使用できます!

胡粉ジェツソ

美しいじみや
ぼかしを作ることができる!

胡粉入り
白色地塗り剤



300ml



- 日本画伝統の胡粉入り白色地塗り剤です。
- 日本画材料として古来から使われてきている胡粉(貝殻の粉)が入っています。
- 胡粉特有のザラザラした質感を持っています。

50ml	¥ 649	(税抜価格 ¥ 590)
300ml	¥ 2,145	(税抜価格 ¥ 1,950)
500ml	¥ 3,091	(税抜価格 ¥ 2,810)



WEB

ジェツソにはその他にもいろいろとバリエーションがあります! 詳しくはこちらをご覧ください。

グロス ポリマー メディウム



透明感が出る！
つやの調整ができる！

つや出し
液状メディウム



300ml

50ml	¥ 484	(税抜価格 ¥ 440)
120ml	¥ 891	(税抜価格 ¥ 810)
300ml	¥ 1,771	(税抜価格 ¥ 1,610)
500ml	¥ 2,783	(税抜価格 ¥ 2,530)
1,200ml	¥ 5,951	(税抜価格 ¥ 5,410)
2,000ml	¥ 9,614	(税抜価格 ¥ 8,740)
4,000ml	¥ 17,710	(税抜価格 ¥ 16,100)

マット メディウム

つや消し
液状メディウム



300ml



透明感が出る！
つやの調整ができる！

※グロスポリマーメディウムと同一価格です。

- リキテックス絵具に混ぜると色に透明感が出ます。
- 乳白色をしていますが、グロスポリマーメディウムは乾くと透明になります。
- 絵具を水で薄めすぎると定着力が落ちますが、このメディウムを混ぜることで絵具の定着力、作品の耐久性、長期保存性を保ちます。
- 接着力が強いので、コラーージュの接着剤にもなります。

WEB

液状メディウムの詳細情報は
こちらをご覧ください。



WEB

その他 全てのリキテックスメディウム、バーニッシュ類の
詳細情報はこちらからご覧いただけます。



リキテックス製品には、安全性を示すAPマークがついています

人体に害のない安全な画材・工芸材料であり、アメリカ合衆国連邦法で定められた評価基準に適合しているものに対して、ACMI(米国画材・工芸材料協会)が付与しているマークです。



速乾性



水溶性



乾くと耐水性



混色が簡単



耐水性
になるまで

ジェル メディウム



透明感が出る！
つやの調整ができる！

つや出し
盛り上げ
メディウム



300ml

50ml	¥ 583	(税抜価格 ¥ 530)
60ml チューブ	¥ 759	(税抜価格 ¥ 690)
300ml	¥ 2,123	(税抜価格 ¥ 1,930)
500ml	¥ 3,344	(税抜価格 ¥ 3,040)
1,200ml	¥ 7,150	(税抜価格 ¥ 6,500)
2,000ml	¥ 11,550	(税抜価格 ¥ 10,500)
4,000ml	¥ 21,230	(税抜価格 ¥ 19,300)

マットジェル メディウム



300ml

つや消し
盛り上げ
メディウム



透明感が出る！
つやの調整ができる！

50ml	¥ 583	(税抜価格 ¥ 530)
300ml	¥ 2,332	(税抜価格 ¥ 2,120)

- 接着力を持ったクリーム状の盛り上げ用メディウムです。
- リキテックス絵具に混ぜると、透明感が出ます。
- 重厚なタッチの仕上がりになります。
- コラーージュの接着剤、自家製絵具のバインダーにも使用できます。
- ジェル メディウムはモデリングペーストのひび割れ防止におススメです。

セラミック スタッコ



漆喰状の
下地剤



300ml

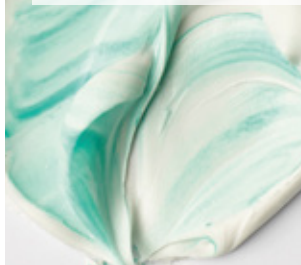
建造物みたいなマチエールになる！
独特な質感を持つジェルです。

50ml	¥ 990	(税抜価格 ¥ 900)
300ml	¥ 3,949	(税抜価格 ¥ 3,590)

- セラミック球体が生み出す 細かい粒状の質感を持ちます。
- 乾燥後はつやのない淡いグレーの漆喰状になります。
- 不透明または半透明状に仕上がります。塗りが厚いほど不透明になります。

モデリング ペースト

白色盛り上げ剤の代表選手!



盛り上げ剤



300ml

50ml	¥ 682	(税抜価格 ¥ 620)
300ml	¥ 2,442	(税抜価格 ¥ 2,220)
500ml	¥ 3,850	(税抜価格 ¥ 3,500)
1,200ml	¥ 8,250	(税抜価格 ¥ 7,500)
2,000ml	¥ 13,420	(税抜価格 ¥ 12,200)
4,000ml	¥ 24,420	(税抜価格 ¥ 22,200)

- 大理石の粉末とアクリリック・エマルジョンからできた、粘りの強いパテ状の白色下地剤です。
- 作品の画面に重厚な凹凸が欲しい時や立体的な効果を出したい時に使用します。
- 乾くと固化しノミなどで彫塑的な加工ができます。
- 成分の性質上、乾燥時にひび割れが入ることがありますので、一度に厚塗りしないで数ミリずつ薄塗りを重ねるか、ジェルメディウムを25%ほど混ぜてお使いください。

フレキシブル モデリング ペースト



ライト モデリング ペースト



ひび割れない、やわらかいタイプのモデリングペーストもあります!

WEB

盛り上げメディウムの
詳細情報は
こちら



水性バーニッシュ (仕上げ剤)

パーマナント マット バーニッシュ サテン バーニッシュ グロス バーニッシュ ハイ グロス
バーニッシュ 120ml

<p>水性 つや消し 仕上げ剤</p> <p>パーニッシュ塗布 絵具のみ</p>	<p>水性 半つや 仕上げ剤</p> <p>パーニッシュ塗布 絵具のみ</p>	<p>水性 つや出し 仕上げ剤</p> <p>パーニッシュ塗布 絵具のみ</p>	<p>水性 強つや出し 仕上げ剤</p> <p>パーニッシュ塗布 絵具のみ</p>
---	--	---	--

- 水性でべたつきの少ない仕上げ剤(ニス)です。
- 完成した作品をコーティングし、汚れやホコリ、紫外線によるダメージから守ります。
- 液状なので塗りやすく、原液で使用できます。
- 20%ぐらいの水で薄めることも可能です。
- 作品が完全に乾燥後に使用してください。
- 仕上げ用なので絵具とは混ぜないでください。
- リキテックス マーカーを塗った上に塗布すると、色が若干にじむ場合がありますのでご注意ください。
- グロス、ハイグロスバーニッシュは、乾燥後は透明になります。

パーマナント マット バーニッシュ/サテン バーニッシュについて

- ⚠ 使用する前には必ずフタを取り、細い棒状のもの(筆のボディなど)で底に沈殿しているマット剤をよくかき混ぜてください。
- ⚠ 白い粉末状のマット剤が作品の色みに影響を与える場合がありますので、ご注意ください。

40ml	各 ¥ 759	(税抜価格 各 ¥ 690)
120ml	各 ¥ 1,496	(税抜価格 各 ¥ 1,360)
240ml	各 ¥ 2,717	(税抜価格 各 ¥ 2,470)

支持体別

いろいろなものに塗ることができるリキテックス。水溶性なので、吸水性のある支持体に塗ることができます。

※支持体によって耐久性が異なり、また下処理が必要となるものもありますので、ご注意ください。



紙

ほとんどの紙質に塗ることができます。



キャンバス

通常はコーティングのしてあるものに塗りますが、生地そのままに塗ってもOK！
油絵用キャンバスを使う場合は、サンドペーパーをかけて、油性の下地を落としてからお使いください。



布

綿素材など、吸水性の良いものが最適。新品の布を使う場合は、あらかじめ洗濯をして糊を落としてから塗ります。完全乾燥後に当て布をして高温のアイロンをかけておけば洗濯をしても落ちません。



木材

そのまま直接塗ってもOK！
目止めをする場合は、ジェッソやグロスポリマーメディウムなどを塗ってください。ペニヤ板や油分の多い木質に塗ると、色染みが起こることがあるのでご注意ください。



自然石

そのまま直接塗ってもOK！
目止めをしたい場合は、ジェッソやグロスポリマーメディウムを塗ってください。



金属

金属は表面がつるつるしていて、そのままではメディウムも絵具も乗りにくいので、サンドペーパーをかけてから塗ります。



発泡スチロール

そのまま直接塗ってもOK！
下地剤を塗る場合は、ジェッソなどを塗ってください。

皮 (加工されていないなめし皮)

表面加工のされていない「なめし皮」には、そのまま直接塗ることができます。表面加工がされている皮は、サンドペーパーをかけて、ジェッソなどの下地剤を塗ってください。

アクリル板

水性アクリルメディウムと同一組成なので、時間が経つと一体化します。基本的に食いつきは良いのですが、透明なアクリル板を利用する場合は透過性が強くなりますのでご注意ください。

ブロック/コンクリート

まず汚れをよく落としてからお使いください。
壁画など屋外で使用するものに描く場合は、ジェッソなどの下地剤を2回以上塗ってください。

WEB



詳細情報はリキテックスサイト
「支持体ごとの留意点」をご参照ください。

WEB



リキテックス Webサイト

YouTube



リキテックス チャンネル



Instagram
@liquitex.jp



Facebook
Liquitex.Jp



X (旧 Twitter)
@Liquitex_Jp

リキテックス日本総発売元/パニーコルアート株式会社 中目黒事業所
東京都目黒区東山1-4-4 目黒東山ビル TEL:03-6412-7946

No.17901016

260401